



L'objectif de cette spécialité est de former des professionnels généralistes, dotés de compétences en géomatique, capables de travailler en concertation avec la grande diversité des acteurs de l'aménagement, sur des bases en écologie et dans une perspective de développement durable.

Tout en abordant la pluri-disciplinarité de l'aménagement du territoire, la formation se focalise sur une approche écologique de l'aménagement. Elle apporte une attention particulière aux projets de développement local et aux problèmes environnementaux engendrés par les activités anthropiques et posés par les aménagements, en s'appuyant sur la caractérisation du milieu.

L'acquisition des outils de l'aménagement tient une place importante :

- les systèmes d'informations géographiques,
- le traitement des images satellitaires,
- l'interprétation de photographies aériennes,
- l'utilisation de bases de données
- et la cartographie.

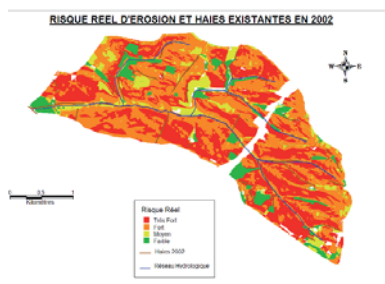
Dans cet objectif, les professionnels du domaine sont associés à divers niveaux de la formation, permettant ainsi aux étudiants d'être confrontés à la réalité de leur futur métier dès le premier semestre.



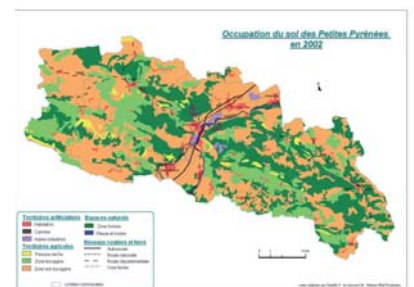
### Métiers/Fonctions visés :

**Chargés d'études et de missions** spécialistes des questions relatives à l'environnement, aux perturbations anthropiques des écosystèmes, à la gestion raisonnée des ressources (eau, sol, biodiversité) à diverses échelles de temps et d'espace sur la base d'une caractérisation de la structure, du fonctionnement et de la dynamique des écosystèmes.

**Ingénieurs compétents dans l'usage des outils de l'aménagement** que sont : les systèmes d'informations géographiques, le traitement des images satellitaires, l'interprétation de photographies aériennes,



Pour l'**orientation recherche**, les étudiants sont susceptibles de poursuivre en doctorat sur des sujets liés au fonctionnement des écosystèmes (en particulier des agrosystèmes) en combinant des approches de modélisation spatiale et de météorologie sur le terrain.



## Schéma des études A3TA

- Premier semestre :
  - Professionnalisation (6 ECTS)
  - Outils pour l'Aménagement (SIG : Systèmes d'Informations Géographiques, TI : Traitement d'images, BD : bases de données) (9 ECTS)
  - Projets en Aménagement I (3 ECTS)
  - Aménagement du Territoire (3 ECTS)
  - Gestion et Aménagement des Agrosystèmes (3 ECTS)
  - Traitement d'images et Applications des technologies spatiales (3 ECTS)
  - Applications de l'aménagement aux études de cas (3 ECTS)
  
- Second semestre :
  - Projets en Aménagement II (3 ECTS)
  - Application des outils aux études de cas (3 ECTS)
  - Anglais scientifique (3 ECTS)
  - Stage en entreprise ou en laboratoire de recherche (20 semaines minimum, 21 ECTS)



## Intervenants extérieurs du Master d'Ecologie spécialité Aménagement du Territoire et Télédétection Toulouse-Auch (A3TA)

Dans le cadre de projets, d'études de cas, de stages, diverses structures ont pris part à la formation (plus d'une centaine). Ces catégories de structures correspondent aux sources d'emploi pour les diplômés du master.

- **Collectivités territoriales et services de l'Etat**
  - Conseil Economique et Social de la Région Midi-Pyrénées
  - Agence Régionale Pour l'Environnement Midi-Pyrénées
  - DATAR (DIACT) Commissariat à l'Aménagement des Pyrénées
  - Service Environnement, Conseil Général du Tarn
  - Association Les Amis de la Terre
  - Service Environnement, mairie de Toulouse
  - SAFER Gascogne Haut-Languedoc
  - SIVOM Saudrune
  
- **Bureaux d'études et entreprises privées**
  - DRIMM, centre d'enfouissement et déchetterie de Montech
  - Bureau d'études Géokos
  - Union Nationale des Industries des Carrières et Exploitants de Matériaux
  - Bureau d'études Adret
  - Société Scetauroute (Egis)
  - Bureau d'études Oréade Brèche
  
- **Associations, organismes professionnels**
  - Arbres et Paysages d'Autan
  - Les Amis de la Terre
  - Centre de Ressources Pastorales et Gestion de l'Espace
  - Association Climatologique de Moyenne Garonne
  - Chambre d'Agriculture de Haute-Garonne
  - Fédération des chasseurs
  - Association Pyrénéenne d'Economie Montagnarde
  
- Laboratoires de recherche et structures universitaires**
  - CESBIO, GEODE, CEMAGREF, INRA, IRD

